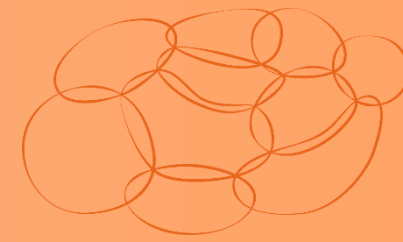


SINUS Milieu-Kurzbefragungen

Effizient. Kostenattraktiv. Ergiebig.

Antworten auf Ihre Fragen – milieuspezifisch ausgewertet



- Dringliche Fragestellungen entstehen häufig ad-hoc – wir liefern Ihnen die Antworten schnell und kostenattraktiv nach Minutenpreisen.
- **1000 Online-Interviews repräsentativ**
- **Start kurzfristig möglich,
Ergebnisse in 4-5 Arbeitstagen**
- **Standardisierte Grafik-Berichte inkl.
Sinus-Milieus®**
- **Kosten gestaffelt nach Befragungszeit**
1 Min. € 2.500.- / 2 Min. € 3.500.- / 3 Min. € 4.500.-
4 Min. € 5.500.- / 5 Min. € 6.500.-
Preise setzen voraus, dass Befragung im Rahmen einer Mehrthemenbefragung stattfindet.

Nähere Informationen

Naima Wisniewski

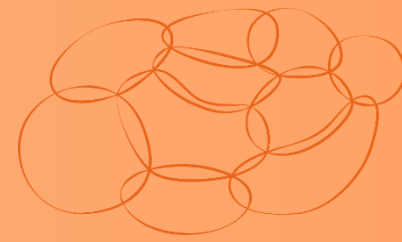


SINUS Markt- und Sozialforschung GmbH
Adenauerplatz 1, D-69115 Heidelberg

Telefon: +49 6221 8089-54

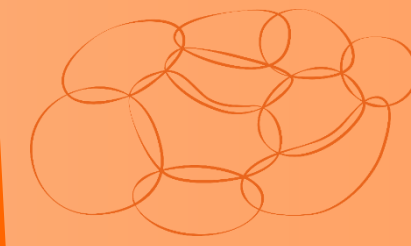
E-Mail: naima.wisniewski@sinus-institut.de

Effizient, einfach und kostenattraktiv realisierbare Marktanalysen



- Attraktive Alternative zu Exklusivbefragungen
 - Speziell bei kurzen Fragebögen bis 5 Minuten
- Basis- und Kontaktaufwand werden zwischen mehreren Auftraggebern geteilt
- Mehrere Themen innerhalb eines Interviews motivieren die Respondenten und tragen zu guter Datenqualität bei
- Maßgeschneiderte Fragestellungen und Beratung in der gewohnten SINUS-Qualität
- Bild- und Videoelemente lassen sich problemlos in die Befragung integrieren

Das Original: Sinus-Milieus® - Verstehen, was Menschen bewegt.



- Kurzfristiger Befragungsstart
- n=1.000 Befragte im Alter von 18-69 Jahren pro Welle
- Ergebnisse: 4-5 Arbeitstage nach Feldstart
- Standardisierte Charts und Tabellen, Breaks nach
 - Sinus-Milieus®
 - Alter
 - Geschlecht
 - Bildungsgrad

■ Kosten* (exkl. 19% MwSt.)

	1. Welle	Folgewellen**
1 Minute	2.500,-	2.000,-
2 Minuten	3.500,-	2.800,-
3 Minuten	4.500,-	3.600,-
4 Minuten	5.500,-	4.400,-
5 Minuten	6.500,-	5.200,-
Aufpreis pro offener Frage	450,-	

*) Preise setzen Mehrthemenbefragung voraus
**) bei identischem Fragenkatalog

