

SINUS-Angebot

# Sinus Milieu- Kurzbefragungen

## Schnelle Antworten auf Ihre Fragen

Kosteneffizient.  
Repräsentativ.  
Unkompliziert.



**sinus:**

# SINUS Milieu-Kurzbefragung

Effiziente, kostengünstige und repräsentative Marktforschungslösung für verschiedene Anwendungsfelder

Die SINUS Milieu-Kurzbefragung ist ideal für kurze und kompakte Forschungsfragen, für die Sie keine größere Studie aufsetzen möchten.



Sie haben eine dringliche Frage, die kurzfristig beantwortet werden soll?



SINUS Milieu-Kurzbefragung



Schnelle Ergebnisse (1-2 Wochen)



Anzeigen- und Kampagnentest



Produktakzeptanz



Zielgruppenanalyse



Kaufverhalten



Meinungsforschung



Pricing



Tracking

## Ansprechpartnerinnen



**Naima Wisniewski**  
Research & Consulting  
[naima.wisniewski@sinus-institut.de](mailto:naima.wisniewski@sinus-institut.de)  
+49 6221 8089-54



**Nadine Laufer**  
Research & Consulting  
[nadine.laufer@sinus-institut.de](mailto:nadine.laufer@sinus-institut.de)  
+49 6221 8089-59

# SINUS Milieu-Kurzbefragung

Schnelle Antworten auf Ihre Fragen - milieuspezifisch ausgewertet



## Kosteneffizient

Fragestellungen mehrerer Auftraggeber werden zu einer Mehrthemenumfrage gebündelt, die Visualisierung erfolgt in einem standardisierten Format



## Online & Repräsentativ

Online-Erhebung mit 1.000 oder 2.000 Befragten der deutschsprachigen Wohnbevölkerung von 18 bis 74 Jahren, repräsentativ nach Alter, Geschlecht, Bildung und Sinus-Milieus.



## Text, Audio & Video

Bild- und Videoelemente können sich problemlos in die Befragung integrieren lassen



## Unkompliziert & schnell

Sie liefern uns Ihre Fragestellungen und die Ergebnisse erhalten Sie grafisch aufbereitet maximal 2 Wochen nach Befragungsbeginn



## Kompakt & Übersichtlich

Sie bekommen übersichtliche Kreuztabellen (Sinus-Milieus, Geschlecht, Alter, Bildung) und eine standardisierte grafische Aufbereitung nach Sinus-Milieus

# SINUS Milieu-Kurzbefragung

## Leistungen und Kosten

### Kosten in Euro (zzgl. MwSt.)

Befragungsdauer	1.000 Befragte	2.000 Befragte
Bis 3 Minuten	5.000 €	6.500 €
Bis 5 Minuten	6.500 €	7.750 €

### In den Kosten enthaltene Leistungen

- Optimierung des von Ihnen gelieferten Fragebogens
- Programmierung des Fragebogens
- Feldarbeit inkl. Quoten- & Qualitätskontrolle
- Tabellierung in Excel (Breaks: Demografie, Sinus-Milieus)
- Aufbereitung der Milieu-Ergebnisse in PowerPoint

Weitere Leistungen können optional **hinzugebucht** werden:

- Komplette Fragebogenentwicklung
- Strategische Handlungsempfehlungen
- Ergebnispräsentation
- Beratungsstunden

Die Kurzbefragung wird angeboten für Befragungen mit einer Länge von **maximal 5 Minuten**. Sollten Sie einen umfangreicheren Fragenkatalog haben oder zusätzliche Auswertungs- und Beratungswünsche, dann erstellen wir Ihnen gerne ein **individuelles Forschungsangebot**.

# Ihre Ansprechpartnerinnen



**Nadine Laufer**  
Research & Consulting  
[nadine.laufer@sinus-institut.de](mailto:nadine.laufer@sinus-institut.de)  
+49 6221 8089-59



**Naima Wisniewski**  
Research & Consulting  
[naima.wisniewski@sinus-institut.de](mailto:naima.wisniewski@sinus-institut.de)  
+49 6221 8089-54

© Copyright  
SINUS Markt- und Sozialforschung GmbH  
Das vorliegende Werk ist urheberrechtlich geschützt. Kein Teil davon darf ohne schriftliche Einwilligung der Sinus Markt- und Sozialforschung GmbH in irgendeiner Form (Fotokopie, Mikrofilm oder ein anderes Verfahren), auch nicht zum Zwecke der Unterrichtsgestaltung, reproduziert oder unter Verwendung elektronischer Systeme verarbeitet, vervielfältigt oder verbreitet werden. Zitate und Nachdrucke, auch auszugsweise, sind nur mit ausdrücklicher Genehmigung und Quellenhinweisen gestattet

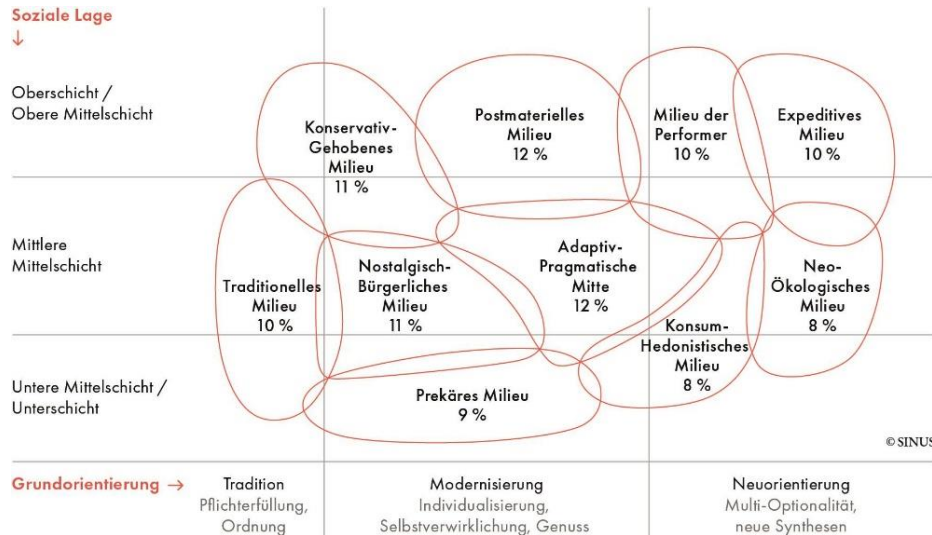




Anhang:  
Das Informationssystem  
Sinus-Milieus<sup>®</sup>

# Was sind Sinus-Milieus®?

Die Sinus-Milieus gelten als Goldstandard der Zielgruppen-Segmentation.



Die Milieu-Landkarten sind grafisch alle sehr ähnlich aufgebaut („Kartoffelgrafik“). In der vertikalen Achse ist die soziale Lage dargestellt und in der horizontalen Achse die Wertorientierung. Je höher ein Milieu angesiedelt ist, desto gehobener sind Bildung, Einkommen und Berufsgruppe; je weiter nach rechts es sich erstreckt, desto moderner im soziokulturellen Sinn ist die Grundorientierung.

## Die Sinus-Milieus sind ein Gesellschaftsmodell.

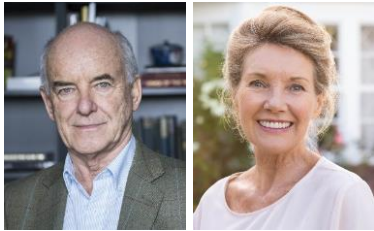
Die Sinus-Milieus wurden von SINUS vor über 40 Jahren entwickelt. Sie fassen Menschen mit ähnlichen Werten und einer vergleichbaren sozialen Lage zu „Gruppen Gleichgesinnter“ zusammen. Die Übergänge zwischen den Milieus sind dabei fließend. Wir nennen das die „Unschärferelation der Alltagswirklichkeit“.

## Die Sinus-Milieus

verdeutlichen, was die verschiedenen Lebenswelten bewegt (Werte, Lifestyles) - und wie sie bewegt werden können (Medien- und Kommunikationspräferenzen).

In der Milieu-Landkarte können Produkte, Marken, Parteien, Medien etc. positioniert werden.

# Kurzvorstellung der Sinus-Milieus® in Deutschland



**Konservativ-Gehobenes Milieu**  
Die alte strukturkonservative Elite



**Postmaterielles Milieu**  
Engagiert-souveräne Bildungselite mit postmateriellen Wurzeln



**Milieu der Performer**  
Die effizienzorientierte und fortschrittsoptimistische Leistungselite



**Expeditives Milieu**  
Die ambitionierte kreative Bohème



**Neo-Ökologisches Milieu**  
Die progressiven Realisten



**Milieu der Adaptiv-Pragmatischen Mitte**  
Der moderne Mainstream



**Konsum-Hedonistisches Milieu**  
Die auf Konsum und Entertainment fokussierte (untere) Mitte



**Prekäres Milieu**  
Die um Orientierung und Teilhabe bemühte Unterschicht



**Nostalgisch-Bürgerliches Milieu**  
Die harmonieorientierte (untere) Mitte



**Traditionelles Milieu**  
Die Sicherheit und Ordnung liebende ältere Generation



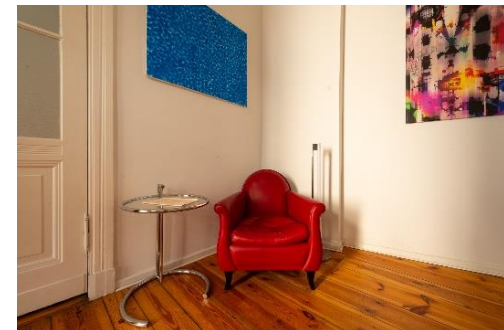
# Warum ist der Milieu-Ansatz sinnvoll?

Der Milieuansatz verfeinert rein demografische Analysen um die Werteperspektive

- Die Sinus-Milieus beschreiben differenziert die Lebenswelt eines Menschen, denn die Unterschiedlichkeit von Lebensstilen ist oft bedeutsamer für Konsum- und Markenpräferenzen als sozioökonomische Lebensbedingungen.
- Soziale Zugehörigkeit wird heute nicht nur von sozioökonomischen, schichtspezifischen Kriterien geprägt, sondern v.a. auch von Lebensstil-Gemeinsamkeiten. Das Modell der Sinus-Milieus basiert auf den Wertorientierungen, Lebensstilen und ästhetischen Präferenzen, berücksichtigt aber auch die soziale Lage.
- Von Beginn an wurden deshalb auch Alltagsästhetik und Stilpräferenzen in den Sinus-Milieus systematisch untersucht, beschrieben und fotografisch oder per Video dokumentiert.
- Dieses Bildmaterial wird genutzt, um stilistischen Wandel präziser zu verstehen, um Produkte, Strategien und Kommunikation darauf abzustimmen - und nicht zuletzt auch als anschauliche Hilfe bei Mitarbeiterschulungen (Marketing, Vertrieb) und Werbe-Briefings für Agenturen.



Typische Wohnwelt *Konservativ-Gehobene*



Typische Wohnwelt *Postmaterielle*

# Welchen Nutzen hat das Sinus-Milieukonzept?

## Ein Ansatz mit vielen Benefits

### **Aktualität**

Die Sinus-Milieus werden ständig weiterentwickelt. Basis dafür ist die Trendforschung des SINUS-Instituts sowie SINUS-Studien zu den Lebenswelten der Menschen.

### **Nachhaltigkeit**

Die Sinus-Milieus sind keine „One-off-Typologie“ wie viele andere Modelle, sondern ein seit Jahrzehnten etablierter Ansatz mit großer Marktdurchdringung.

### **Verfügbarkeit**

Die Sinus-Milieus sind in die wichtigsten Markt-Media-Studien, Verbraucher- und TV-Zuschauer-Panels in Deutschland integriert.

### **Internationalität**

Mit den Sinus-Milieus können Zielgruppen nicht nur im deutschsprachigen Raum, sondern inzwischen in über 50 Ländern ins Visier genommen werden.

### **Wirklichkeitsgetreues Abbild**

Die Sinus-Milieus liefern ein holistisches Bild der real existierenden Vielfalt in der Gesellschaft, indem sie Werte, Lebensstile und soziale Lage der Menschen genau beschreiben.

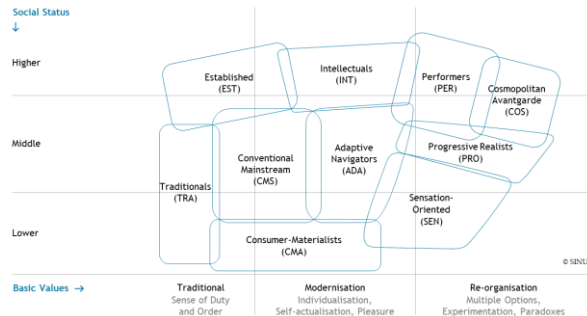
### **Wirtschaftlichkeit**

Da kontinuierlich Sinus-Milieustudien veröffentlicht werden, lernen Sie immer mehr über Ihre Zielgruppen. Vieles muss nicht von Grund auf neu erhoben bzw. gedacht werden (z.B. Mediennutzungsverhalten).

# Meta-Milieus, Milieus in der Microgeographie und Digitale Milieus

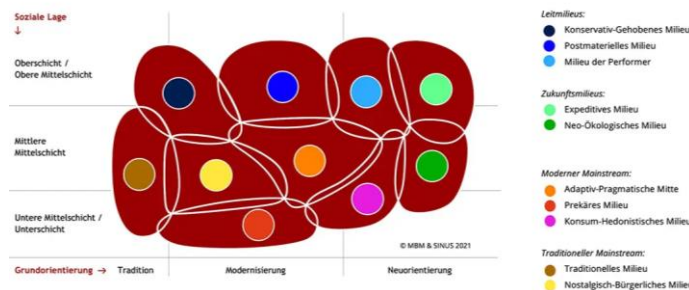
## Sinus-Milieus global, im geografischen Raum und im Internet

Mit den **Sinus-Meta-Milieus** steht ein länderübergreifendes Zielgruppenmodell auf Milieubasis für das internationale Marketing zur Verfügung. Wir unterscheiden dabei zwischen *established markets* und *emerging markets*. Für beide ökonomischen Sphären gibt es ein eigenständiges Modell mit jeweils neun Milieus. Diese beschreiben ganzheitlich vergleichbar die Lebenswelten - ohne dabei lokale Besonderheiten zu ignorieren.

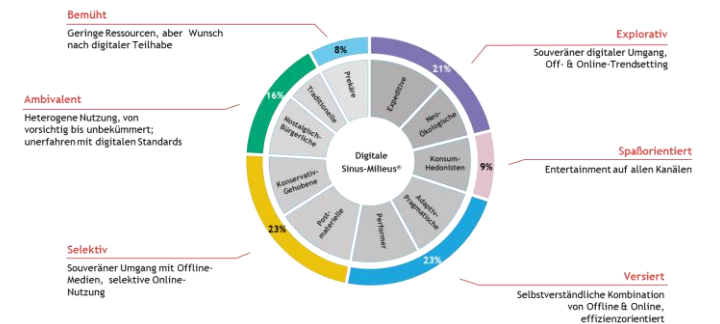


Sinus-Meta-Milieus „Established Markets“

Die **Sinus-Milieus in der Microgeographie** können für die räumliche Planung und das Direktmarketing genutzt werden. In Deutschland und in der Schweiz können sie auf Kunden-Adressbestände und beliebige Flächengliederungen projiziert werden (z.B. Straßenzug, Häuserebene als kleinste Raumeinheit). Für Österreich können die Sinus-Milieus auf Zählsprengelbene angeboten werden.

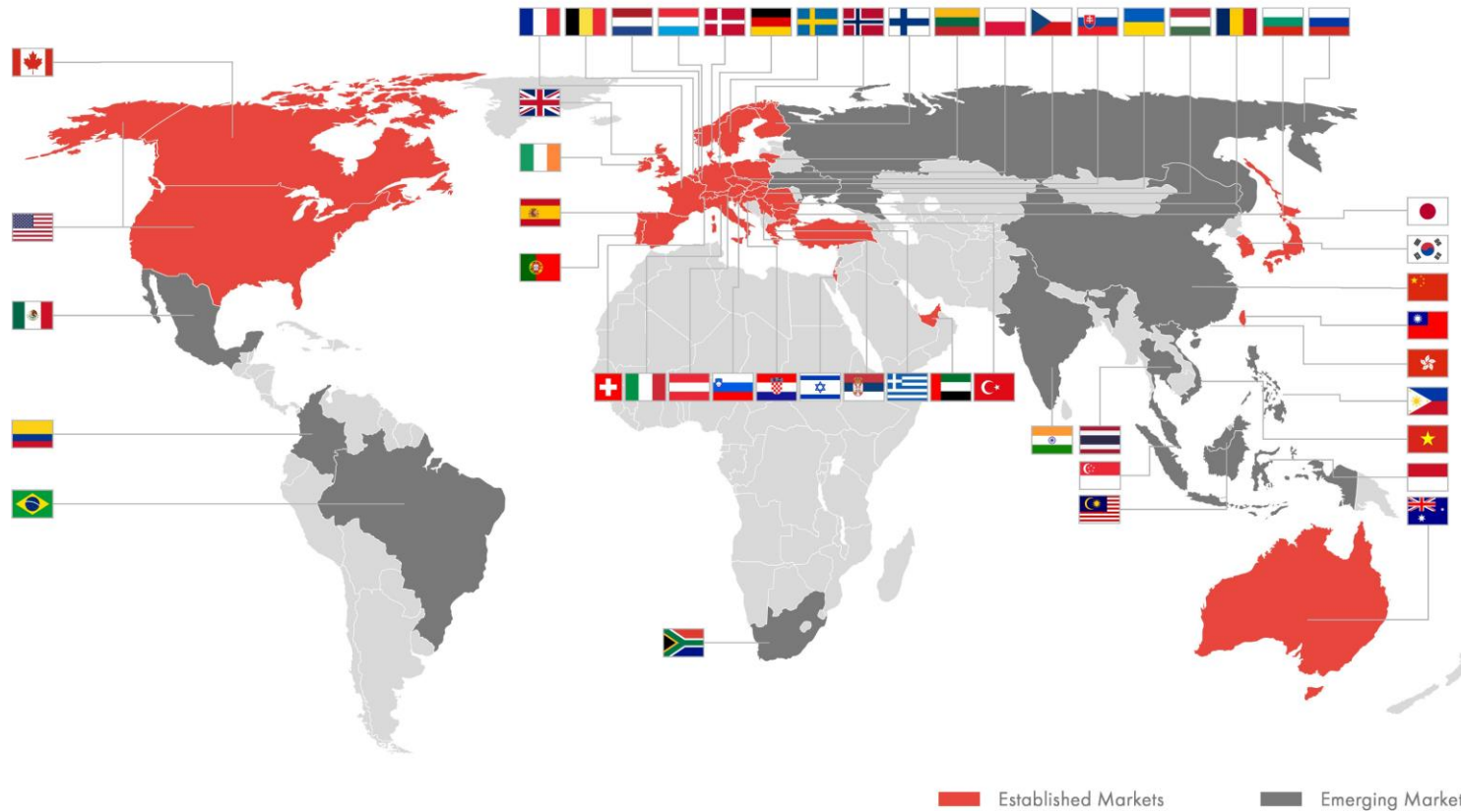


Mit den **Digitalen Sinus-Milieus** können strategische Zielgruppen punktgenau auch online ermittelt und angesprochen werden, etwa bei Traffic-Analysen von Webseiten, für Content-Bereitstellung nach Sinus-Milieus oder Online-Ad-Kampagnen nach Milieu-Zugehörigkeit. Die Übertragung der Milieus in die digitalen Kommunikationskanäle ist ein entscheidender Vorteil bei der cross-medialen Zielgruppenansprache.



# Sinus-Meta-Milieus<sup>®</sup>

Sinus-Milieumodelle gibt es für Deutschland, Österreich und die Schweiz sowie für zahlreiche Länder - weltweit



## Ansprechpartner\*innen



**Nadine Laufer**  
Research & Consulting  
[nadine.laufer@sinus-institut.de](mailto:nadine.laufer@sinus-institut.de)  
+49 6221 8089-59



**Manfred Tautscher**  
Geschäftsführender Gesellschafter  
[manfred.tautscher@sinus-institut.de](mailto:manfred.tautscher@sinus-institut.de)  
+49 6221 8089-70

# Informationspakete zu den Sinus-Milieus® weltweit

## Kompaktes SINUS-Zielgruppenwissen



### Infopakete Schweiz

- Basis
- Medien
- Mobilität & Reisen
- Konsum & Nachhaltigkeit
- Spenden & Wohltätigkeit

### Infopakete Österreich

- Basis
- Medien
- Lebenswelten
- Jugend
- Booklet „Trends“

### Infopakete Deutschland

- Basis
- Medien
- Konsum & Lifestyle
- Reisen
- Nachhaltigkeit
- Wohnen, Einrichten, Leben
- Finanzen & Versicherungen
- Religiöse Kommunikation
- Generation Z
- Video-Tutorials

### Infopakete International

- Established Markets
- Emerging Markets
- Country Booklets

### Ansprechpartnerinnen



**Nadine Laufer**  
Research & Consulting  
[nadine.laufer@sinus-institut.de](mailto:nadine.laufer@sinus-institut.de)  
+49 6221 8089-59



**Naima Wisniewski**  
Research & Consulting  
[naima.wisniewski@sinus-institut.de](mailto:naima.wisniewski@sinus-institut.de)  
+49 6221 8089-54



Weitere Informationen zu  
Infopaketen auf unserer Website

# Sinus-Milieu-Zertifizierung

Lassen Sie sich vom SINUS-Institut zum/zur offiziell zertifizierten Milieu-Experten/in weiterbilden.



**Jede/r Teilnehmer/in erhält das offizielle Sinus-Milieu-Zertifikat**

## **Kompaktes, branchenübergreifendes Basis-Seminar**

Die Sinus-Milieus sind die Grundlage für eine zielgruppengerechte Ansprache, Kommunikation und Markenpositionierung, für die Produkt- und Angebotsentwicklung und für die Wahl der idealen Media-Kanäle.

In dem Basis-Seminar erhalten Sie eine umfassende Schulung zu den Sinus-Milieus (Werte, Lebensziele, Einstellungen, Lifestyles, ästhetische Präferenzen, Kommunikation, Mediennutzung) und ihrer Anwendung in der Praxis.

Effektiv und praxisorientiert lernen Sie in einer kleinen Gruppe mit den Sinus-Milieus zu arbeiten und Ihre Zielgruppen strategisch auszurichten.

Dieses Basis-Wissen ermöglicht Ihnen, Ihre Zielgruppe richtig auszuwählen, sie besser zu verstehen und emotional zu erreichen.



**Susanne Ernst**  
Field and Organization  
[susanne.ernst@sinus-institut.de](mailto:susanne.ernst@sinus-institut.de)  
+49 6221 8089-26



Weitere Informationen zu Milieu-Zertifizierung auf unserer Website

# Sinus-Milieu-Boost

Anreicherung quantitativer Studien mit den Sinus-Milieus®



## Integration der Sinus-Milieus® in Ihre Studie

Mit dem Sinus-Milieu-Boost können Sie die Sinus-Milieus® oder das internationale Zielgruppenmodell unkompliziert in Ihre Studien integrieren und diese kosteneffizient um Zielgruppen-Insights vertiefen.

## Wie funktioniert's?

Die Zuspiegelung erfolgt mit Hilfe des Sinus-Milieu-Indikators, durch den die Milieu-Struktur Ihrer Stichprobe bestimmt werden kann.

## Die Anreicherung mit Milieus ist geeignet für:

- ✓ Usage&Attitude-Studien (U&A)
- ✓ Produkt- und Konzepttests
- ✓ Kundenzufriedenheitsanalysen
- ✓ Werbemittel-Tests
- ✓ Image-Studien
- ✓ Tracking-Studien
- ✓ Besucher- und Nutzeranalysen
- ✓ Werbewirkungsforschung

## Ansprechpersonen



**Jan Hecht**  
Associate Director  
Research & Consulting  
[jan.hecht@sinus-institut.de](mailto:jan.hecht@sinus-institut.de)  
+49 6221 8089-53



**Ünal Furtana**  
Research & Consulting  
[uenal.furtana@sinus-institut.de](mailto:uenal.furtana@sinus-institut.de)  
+49 6221 8089-85



Weitere Informationen zu Milieu-Zuspiegelungen auf unserer Website

# Zähl-Lizenz für eigene Milieu-Analysen in der Best4Planning



## Sinus-Milieus® als Zählvariable

Werbungtreibende, Agenturen oder Medien-Unternehmen können über die Sinus-Milieus® als Zählvariable im Datenbestand der Markt-Media-Studie Best4Planning verfügen und selbständig Auswertungen vornehmen.

## Wie funktioniert es?

Voraussetzung ist eine Lizenzvereinbarung mit dem SINUS-Institut, die die Handling-Grundsätze, die Operating-Standards und die Nutzungsgebühren definiert. Die Datenbereitstellung mit dem gewünschten Auswertungstool (mediMACH, mds, M-Cloud) erfolgt direkt durch die Zähltool-Betreiber.

## Übrigens:

Lizenznehmer erhalten einen Rabatt auf unsere Infopakete!



## Ansprechpersonen



**Naima Wisniewski**  
Research & Consulting  
[naima.wisniewski@sinus-institut.de](mailto:naima.wisniewski@sinus-institut.de)  
+49 6221 8089-54



**Berthold Bodo Flaig**  
Gesellschafter  
[bodo.flaig@sinus-institut.de](mailto:bodo.flaig@sinus-institut.de)  
+49 6221 8089-17



Weitere Informationen zur Zähl-Lizenz  
auf unserer Website



# Workshops und Vortragsveranstaltungen

Informativ. Interaktiv. Kreativ.



## Insights zu den Sinus-Milieus® und Q&A

60 min., online

20 min. Kurz-Vortrag zu den Hintergründen des Milieu-Modells + 40 min. Besprechung Ihrer Fragen rund um Zielgruppen-Strategie und Sinus-Milieus®

## Deutschland 2030 - die wichtigsten Trends

90 min., online, inkl. Diskussion

60 min. Präsentation + 30 min. Diskussion zu aktuellen gesellschaftlichen Trends und ihren Ausprägungen in der Milieulandschaft und in den Zielgruppen der Zukunft.

## Kommunikationsworkshops und Deep-Dives

Auf Anfrage, da die Fragestellungen und der Vorbereitungsaufwand variieren

Kontaktieren Sie uns, wir unterbreiten Ihnen gern ein Angebot für Ihre Veranstaltung.

## Ansprechpartnerin



Susanne Ernst

Field and Organization

[susanne.ernst@sinus-institut.de](mailto:susanne.ernst@sinus-institut.de)

+49 6221 8089-26



Weitere Informationen zu Workshops und Vortragsveranstaltungen auf unserer Website